



ANLEITUNG {△} Geschenkverpackung

kokoons@web.de_kokoons handmade.etsy.com

Die von Euch erstellte Verpackung ist nur für den privaten Gebrauch erlaubt. Der Verkauf der Verpackung oder Weitergabe dieser Anleitung ist untersagt.



Materialien_Verpackung

Papier: 4 x A4-Bögen Druckerpapier, ca. 200 g, weiß
1 x A4-Bogen Druckerpapier, ca. 100 g, weiß
2 x Rechtecke Klarsichtfolie, ca. 80 x 100 und 80 x 70 cm

und... Drucker, Lineal, Falzbein, Papierschere, Cutter
doppelseitiges Klebeband (ca. 3 mm)

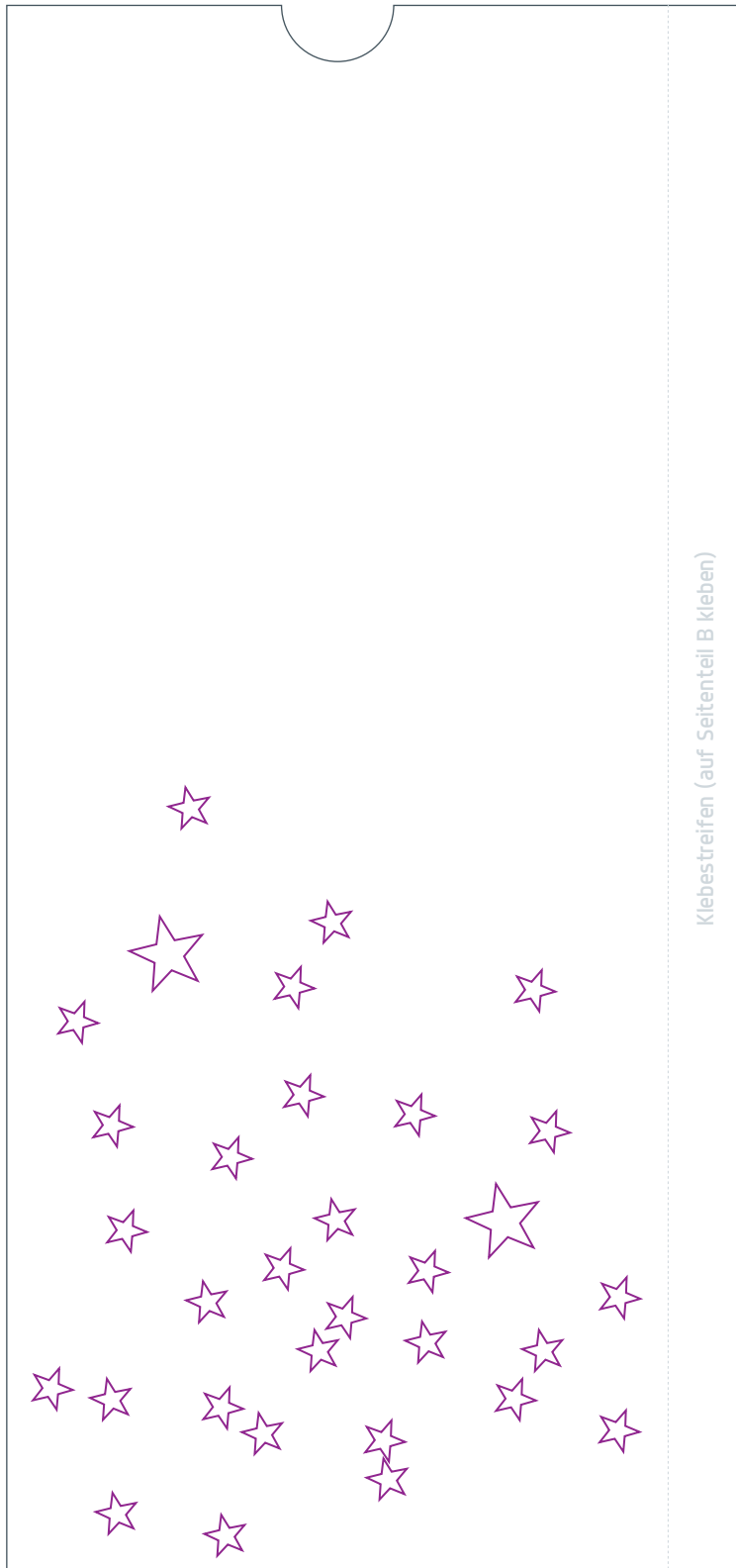
Der Umwelt zu Liebe kannst Du die Vorlagenbögen auf den Seiten 2, 3, 4 und 5 für die Verpackung gleich auf dem 200 g A4-Druckerpapier ausdrucken.

Bitte „höchste Druckqualität“ einstellen und in „tatsächlicher Größe“ bzw. in 100% Größe ausdrucken.



Vorlagenbogen Verpackung

Falzlinie



Klebestreifen (auf Seitenteil B kleben)

Seitenteil A

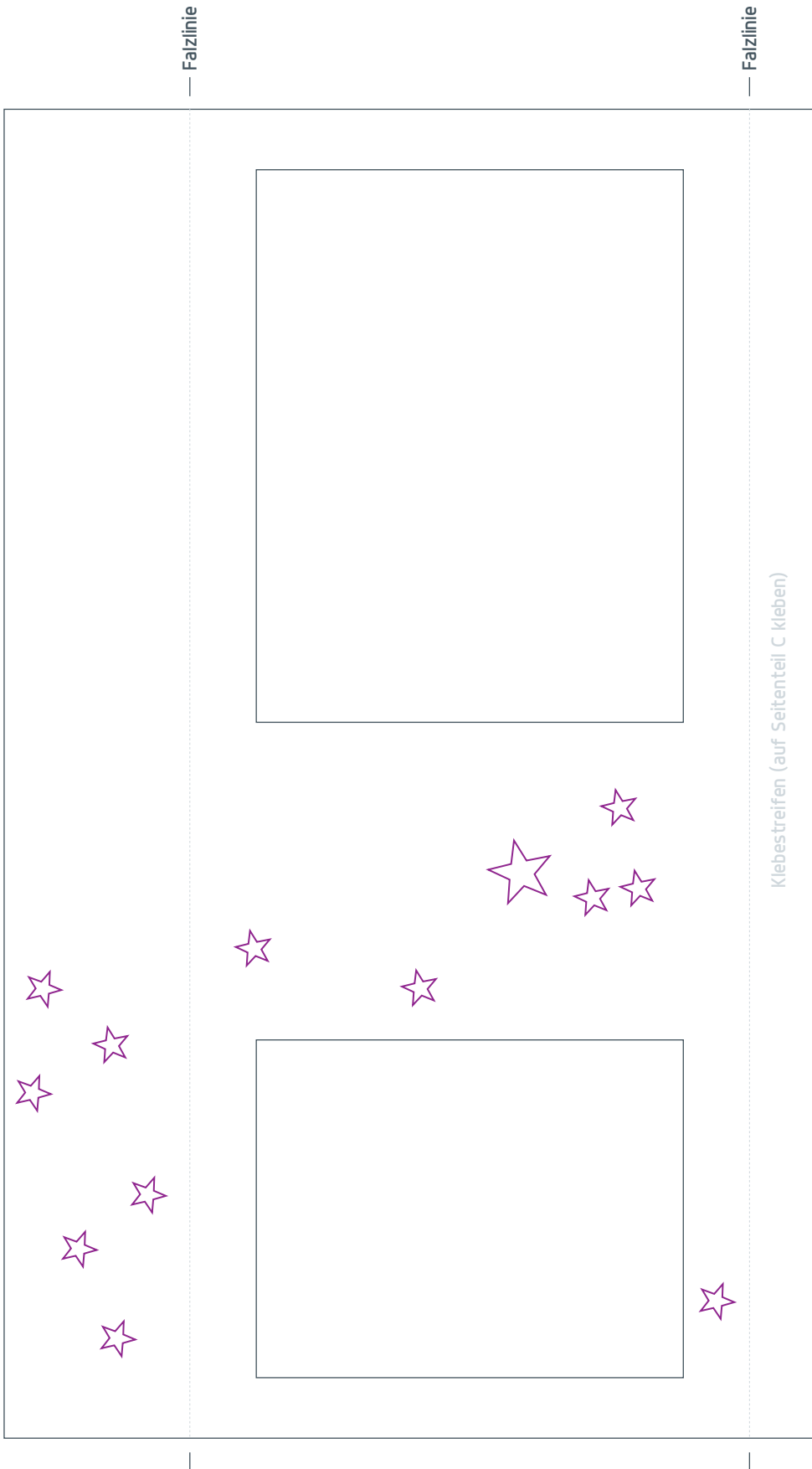
Entlang der durchgezogenen Linie mit dem Cutter und Lineal oder mit einer Papierschere schneiden.

Entlang der gestrichelten Linie wird nach innen gefaltet. Für eine saubere Falzlinie ritze ich mit dem Cutter eine feine Linie in die Papieroberfläche ein. Dabei drücke ich auf den Cutter nur ganz leicht und das Papier wird so nicht durchgeschnitten.

Einen Streifen vom doppel-seitigen Klebeband von oben nach unten auf die Lasche aufkleben.

— Schneidelinie

- - - - - Falzlinie



Seitenteil B

Entlang der durchgezogenen Linie schneiden

Entlang der gestrichelten Linie nach innen falten.

Auf der Rückseite klebst Du in die Fenster die beiden Rechtecke aus Klarsichtfolie auf.

- Schneidelinie
- Falzlinie

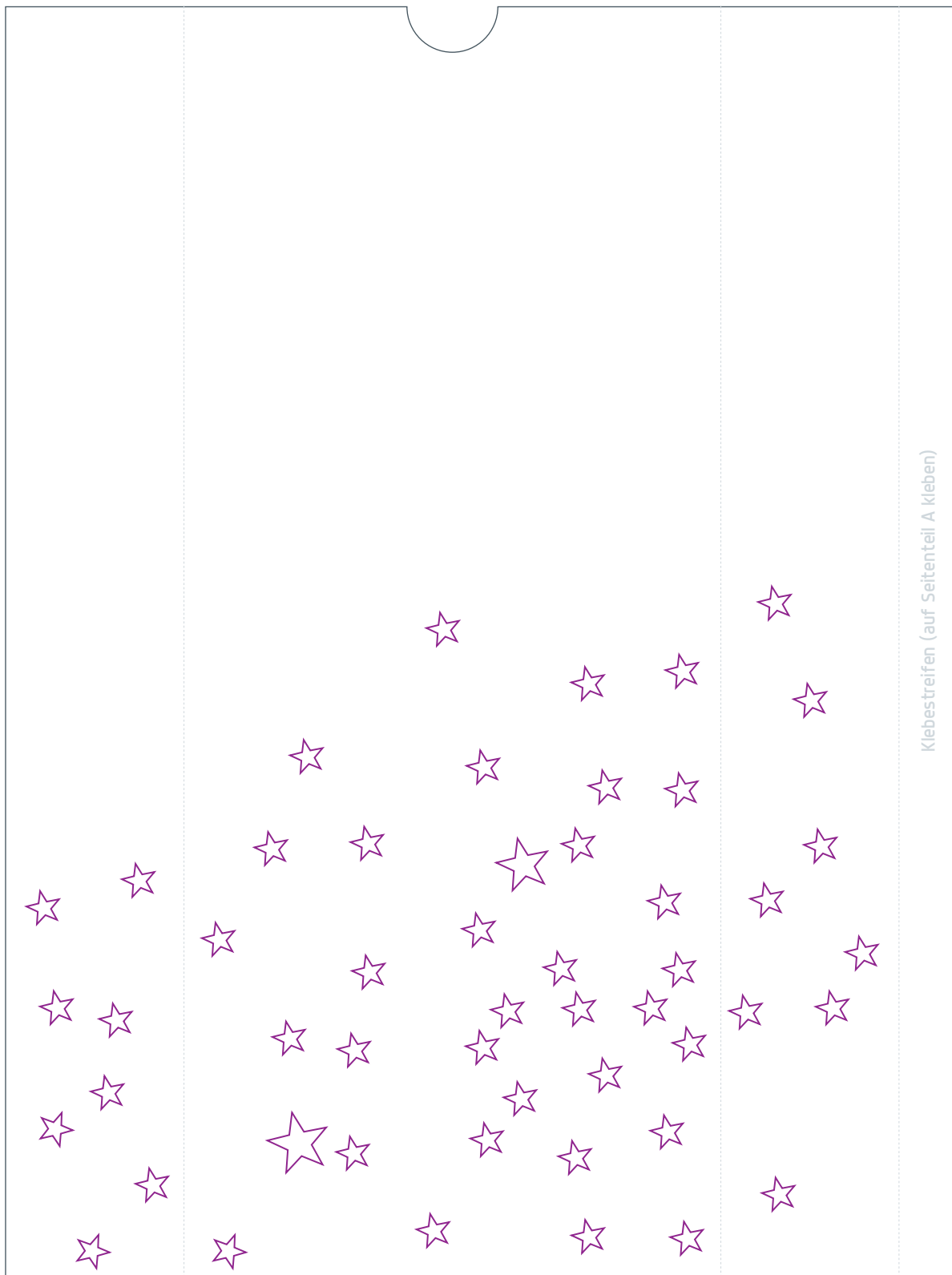


Seitenteil C

Falzlinie

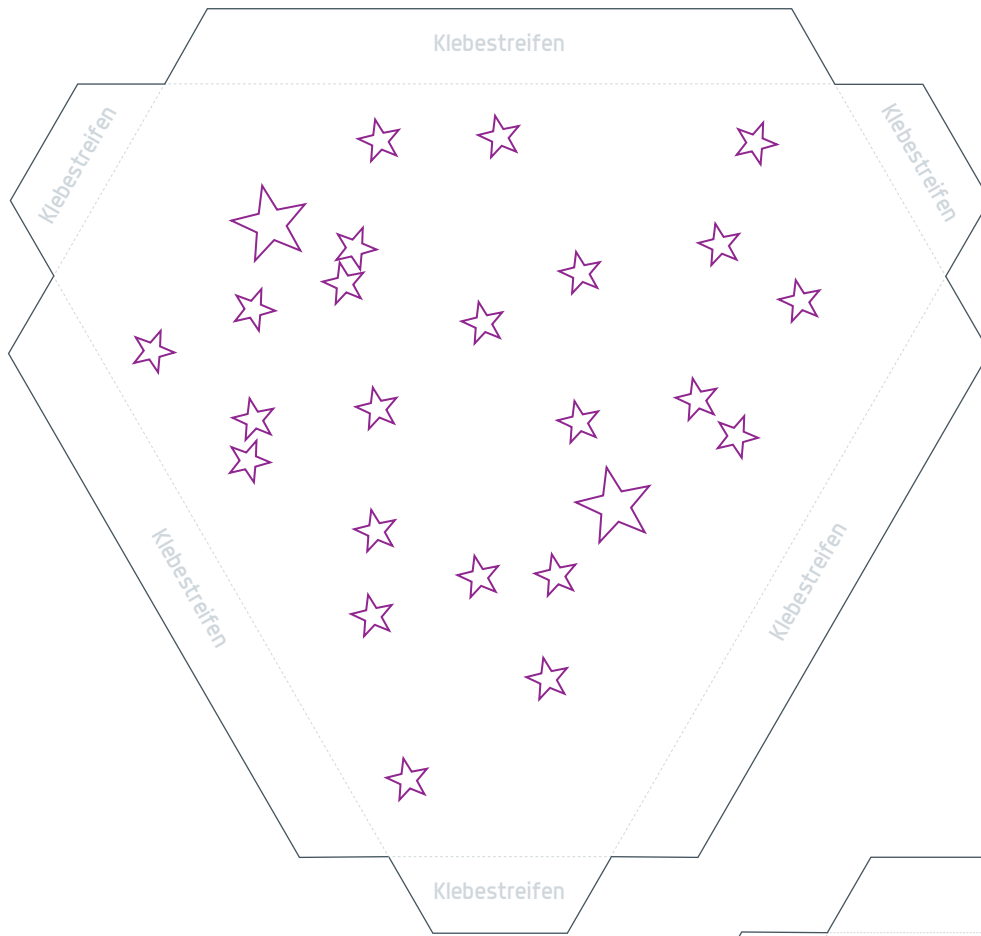
Falzlinie

Falzlinie



Klebestreifen (auf Seitenteil A kleben)





Boden

Beim Boden kommen auf alle Seitenlaschen ein Klebestreifen.

— Schneidelinie

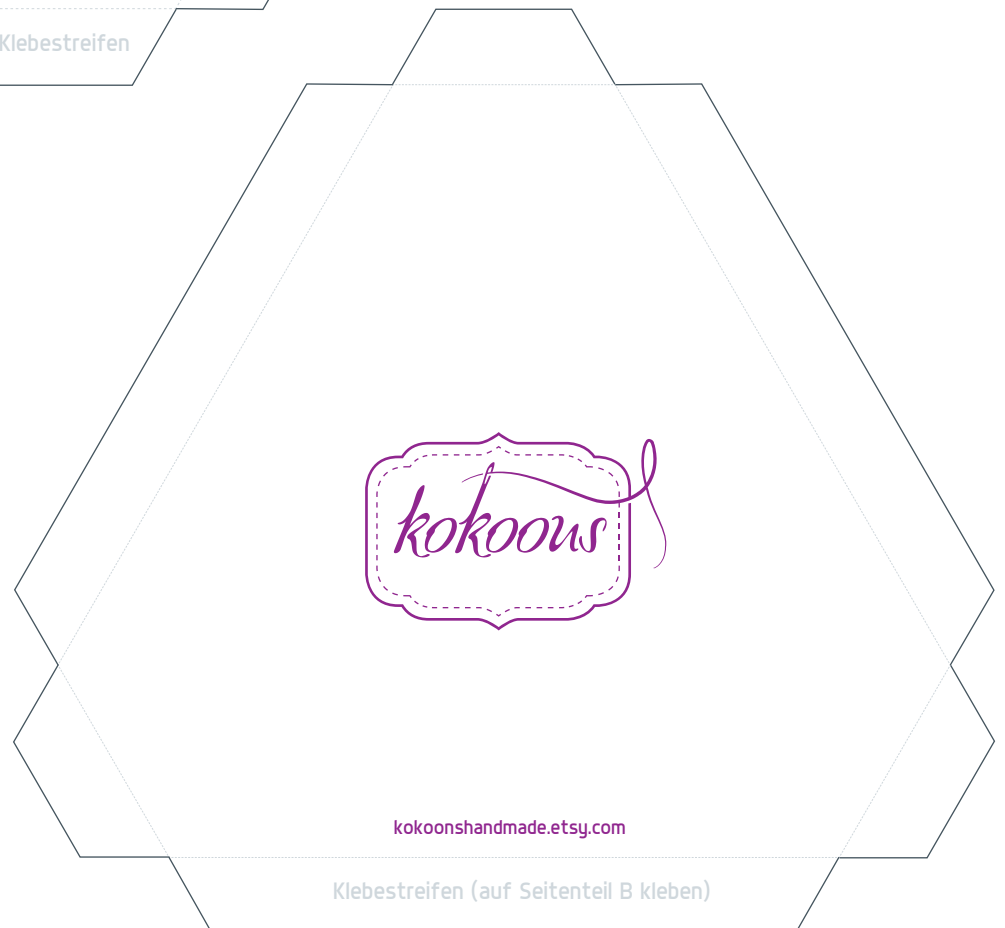
- - - Falzlinie

Deckel

Beim Deckel kommt nur auf eine Seitenlasche ein Klebestreifen. Die anderen Laschen werden nur eingeklappt.

— Schneidelinie

- - - Falzlinie



kokoonshandmade.etsy.com

Klebestreifen (auf Seitenteil B kleben)



Aufkleber und Anhänger

So wird die Verpackung schöner!

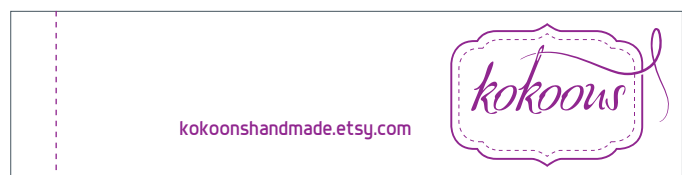
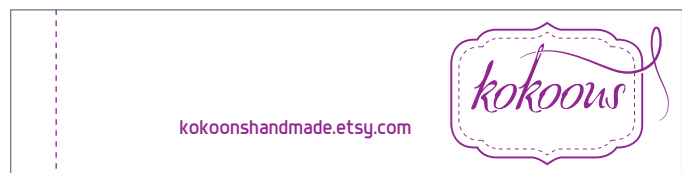
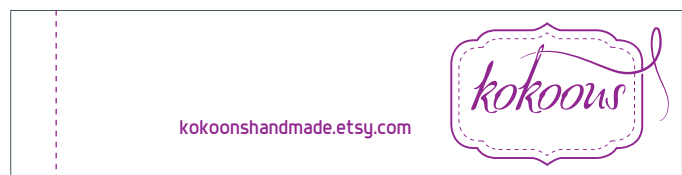
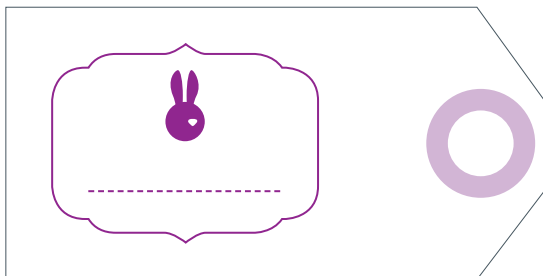
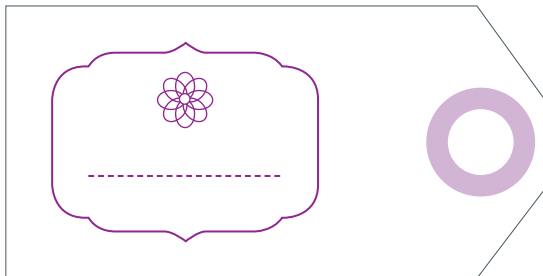
Die Aufkleber kannst Du auf einem 100 g Druckerpapier ausdrucken und anschließend auf der Rückseite mit Klebestreifen auf die Verpackung kleben. Bitte auch hier in "tatsächlicher Größe" und mit guter Druckqualität drucken, sonst gibt es Farbunterschiede zu der Verpackung.

Du brauchst nur drei Aufkleber. Drei Varianten stehen Dir dafür zur Verfügung. Auf der Ansicht der Verpackung kannst Du die Position der Aufkleber sehen.

Wenn Du ein Rollrädchen hast, kannst Du damit entlang der gestrichelten Linie einstechen. Durch leichten Druck mit dem Daumen reißt das Papier beim Aufmachen an dieser Stelle leichter ein.

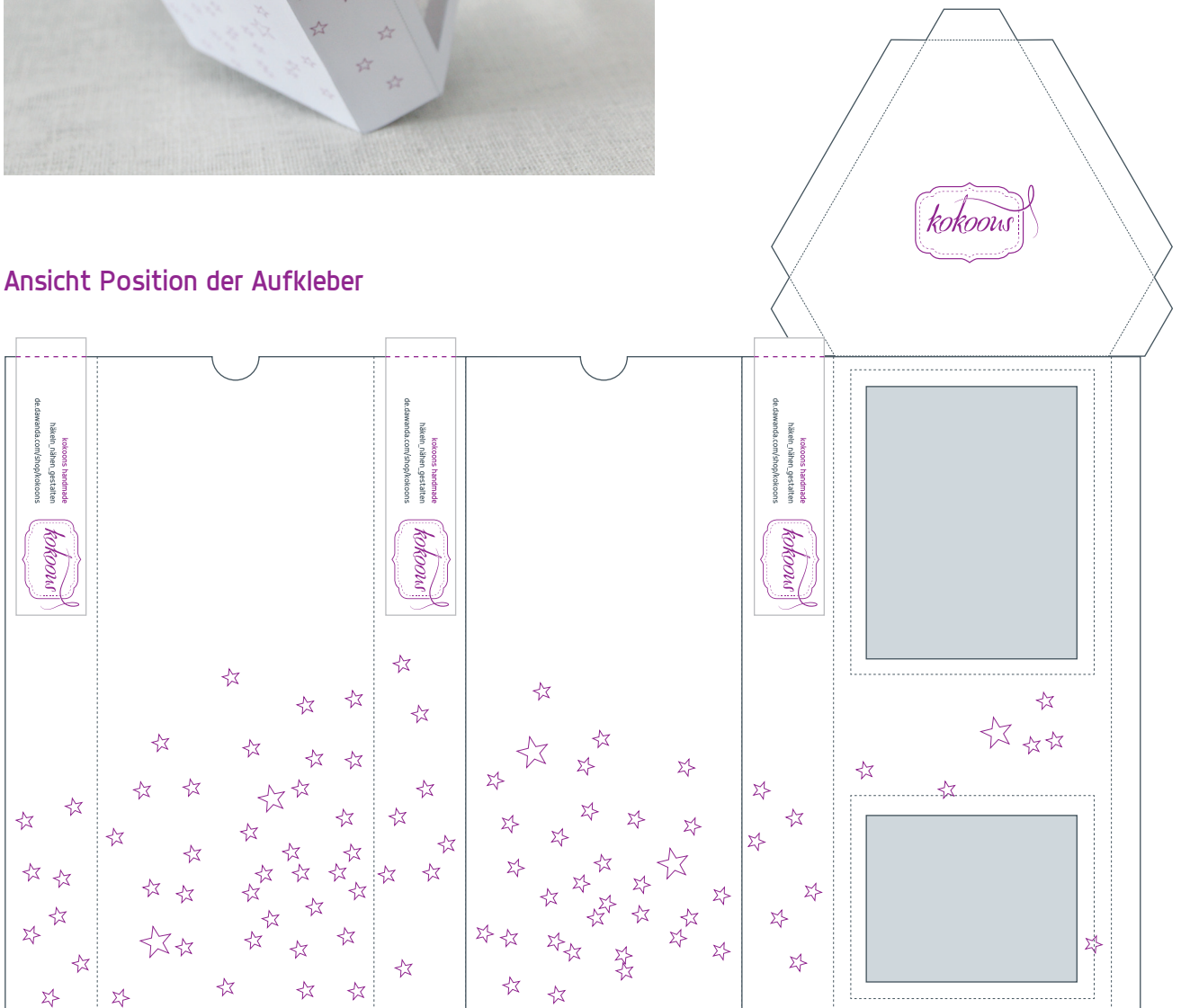
Für...

... einen persönlichen Glückwunsch hier noch Aufhänger.





Ansicht Position der Aufkleber



Du hast es geschafft!

GRATULIERE!
Deine Geschenkverpackung ist nun FERTIG.
H: 21 x B: 11,8 x T: 10 cm; Innendurchmesser: 8,4 cm
Ich wünsche Dir viel Spass beim Verschenken.

